



Lames polycarbonates Atriblue : homologation validée pour 3 coloris.

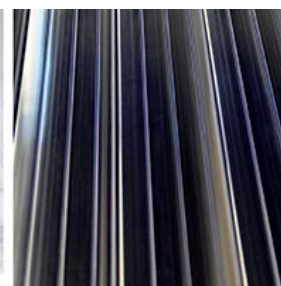
Trois coloris de lames polycarbonates Atriblue peuvent désormais se prévaloir de la conformité à la norme NF P 90-308 :



Bicouche Noir
Argenté



Transparent



Bicouche Noir
Transparent

Le polycarbonate est un polymère thermoplastique qui possède d'excellentes propriétés mécaniques et physiques. En raison de sa robustesse, de sa résistance aux chocs et aux températures élevées, de sa durabilité, le polycarbonate est notamment utilisé dans de nombreuses applications comme l'industrie automobile, l'industrie aéronautique et dans la fabrication de matériaux balistiques (phares des voitures, hublots d'avion, boucliers antiémeute de la police).

Haute résistance mécanique :

Finis les contraintes et déformations liées à de fortes chaleurs ou à des écarts importants de température. Le matériau exclusif utilisé par Atriblue résiste à des températures bien supérieures aux lames PVC traditionnelles, ce qui en fait une solution particulièrement adaptée à tous les climats, des plus froids aux plus chauds.

Haute résistance aux intempéries :

Le polycarbonate offre une résistance accrue aux agressions extérieures, comme la grêle.

Effet « capteur solaire » :

Le pouvoir chauffant des lames polycarbonates permet de gagner de précieux degrés et de maintenir beaucoup plus longtemps la chaleur accumulée durant la journée. Le bilan thermique est très favorable, une solution idéale pour une plus longue utilisation de la piscine durant la saison.

Choix de coloris :

La gamme de lames polycarbonates Atriblue propose 5 coloris.

- 3 coloris homologués : Transparent ; Bicouche Noir/Transparent ; Bicouche Noir/Argenté.
- 2 coloris en cours d'homologation : Translucide Bleuté, Bicouche Bleuté.

Contact :
Atriblue
ZAC de la Rouvelière – 72700 Spay
+33 (0)811 901 331
Email : contact@atriblue.com
www.atriblue.com

